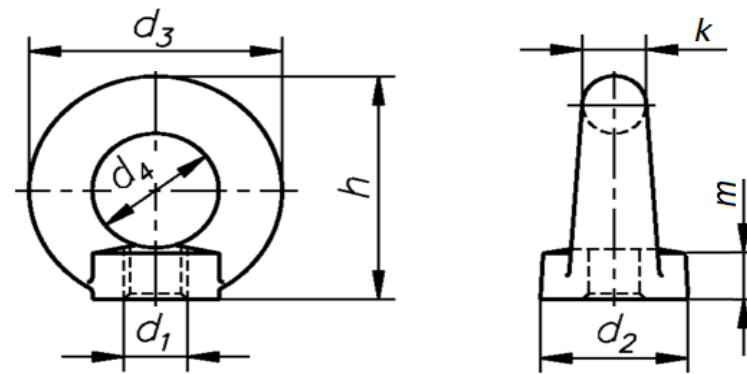
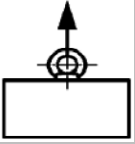
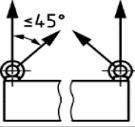
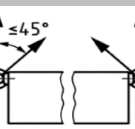

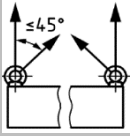
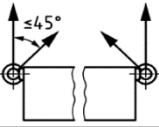


DIN 582
 Ringmuttern


alle Angaben in mm , Toleranzen sind zulässig

NennØ d ₁	M6*	M8	M10	M12	M14*	M16	M18*	M20	M22*	M24	M27*	
d ₂	20	20	25	30	35	35	40	40	50	50	65	
d ₃	36	36	45	54	63	63	72	72	90	90	108	
d ₄	20	20	25	30	35	35	40	40	50	50	60	
h	36	36	45	53	62	62	71	71	90	90	109	
m	8,5	8,5	10	11	13	13	16	16	20	20	25	
k	8	8	10	12	14	14	16	16	20	20	24	
Tragfähigkeit einsträngig axial in kg je Mutter		90	140	230	340	500	700	930	1200	1500	1800	2500
Tragfähigkeit bis max. 45° in kg je Mutter		60	100	170	240	350	500	650	860	1050	1290	1830
Tragfähigkeit seitlich eingeschraubt in kg je Mutter		45	70	115	170	250	350	465	600	750	900	1250
max. Anzugsdrehmoment in Nm	3,5	8	16	28	45	70	95	135	182	230	343	

NennØ d ₁	M30	M33*	M36	M42	M48	M56	
d ₂	65	75	75	85	100	110	
d ₃	108	126	126	144	166	184	
d ₄	60	70	70	80	90	100	
h	109	128	128	147	168	187	
m	25	30	30	35	40	45	
k	24	28	28	32	38	42	
Tragfähigkeit einsträngig axial in kg je Mutter		3200	4200	4600	6300	8600	11500
Tragfähigkeit bis max. 45° in kg je Mutter		2300	3050	3300	4500	6100	8200
Tragfähigkeit seitlich eingeschraubt in kg je Mutter		1600	2100	2300	3150	4300	5750
max. Anzugsdrehmoment in Nm	465	632	814	1304	1981	3000	

*Abmessung nicht in der Norm enthalten .

Benutzerinformationen für Ringmuttern DIN 582

Ringmuttern nach DIN 582 werden vornehmlich als Lastaufnahmemittel für den Transport eingesetzt (z.B. an Maschinen , Motoren , Schaltschränke , Getriebe , etc.)

Für die wechselnde Benutzung an verschiedenen zu transportierenden Gegenständen, wie z. B. Großwerkzeugen, sollten Ringmuttern mit dem nächstgrößeren Gewindedurchmesser verwendet werden.

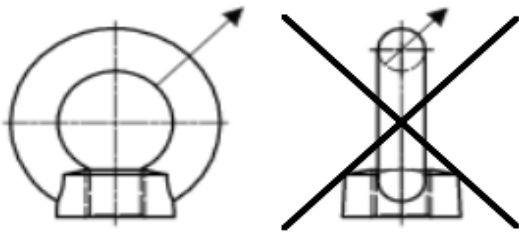
Die oben angegebenen Tragfähigkeitswerte gelten für Stahl C15E und Edelstahl A2 / A4 bei Temperaturen von -20°C bis +200°C .

Dabei wird vorausgesetzt , dass

- die Ringmutter vollständig aufgeschraubt ist
- die Ringmutter eben und vollflächig auf der Auflagefläche aufliegt
- die Länge des Gegengewindes ausreicht
- die Festigkeit des Elementes mit dem Gegengewinde (Schraube) ausreicht

Die in obiger Tabelle angegebenen Tragfähigkeitswerte in der Zeile " Tragfähigkeit bis max. 45° in kg je Mutter" gelten bis zu einem Neigungswinkel von max. 45° , in Zeile "Tragfähigkeit seitlich eingeschraubt in kg je Mutter" bei seitlich aufgeschraubten Ringmuttern bis max. 45° Neigungswinkel in Richtung der Ringebene .

Seitenzug muss möglichst vermieden werden :



Ringmuttern sollten vor dem Gebrauch auf festen Sitz und augenfällige Beschädigungen (Korrosion, Verformung) überprüft werden.

Ringmuttern mit Verformungen sollten nicht weiterbenutzt und nicht wieder aufgeschraubt werden.

Bei der Verwendung von Schrauben sollte unter dem Schraubenkopf eine Scheibe vorgesehen werden.

Eine nachträgliche farbliche Kennzeichnung (insbesondere in der Farbe Rot) darf nicht vorgenommen werden , um eine Verwechslung mit hochfesten Anschlagpunkten zu vermeiden.

Bitte beachten : Alle Angaben in diesem technischen Datenblatt wurden sorgfältig zusammengestellt .

Eine Gewähr und Haftung für evtl. Fehler können wir trotzdem nicht übernehmen .

© Birkhofer Verbindungselemente Industriestr. 16 D-79793 Wutöschingen

Tel.: +49 (0)7746 - 92 84 22 Fax: +49 (0)7746 - 92 84 24 WEB: www.birkhofer.biz eM@il: info@birkhofer.biz