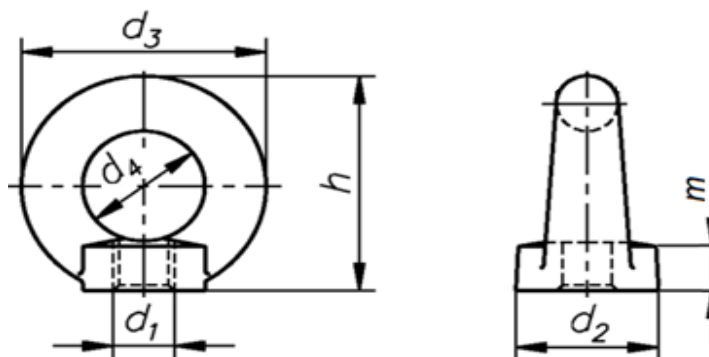


**~DIN 582**

Ringmuttern ähnlich DIN 582

Edelstahl gegossen



alle Angaben in mm , Toleranzen sind zulässig

NennØ $d_1$	M5	M6	M8	M10	M12	M16	M20	M24	M27	M30	M36
$d_2$	15	16	20	25	30	35	40	50	65	65	75
$d_3$	25	28	36	45	53	63	72	90	108	108	126
$d_4$	15	16	20	25	30	35	40	50	60	60	70
$h$	25	30	36	45	53	62	71	90	109	109	128
$m$	6,5	7	8,5	10	11	13	16	20	22	25	30
Tragfähigkeit in kg einsträngig axial	30	60	130	210	310	650	1120	1600	1900	3000	4400

**Bemerkungen und Hinweise**

- Diese Ringmuttern werden gegossen und haben deshalb eine geringere Tragfähigkeit gegenüber geschmiedeten Ringmuttern nach DIN 582
- Verwendung nur für nicht sicherheitsrelevante Bauteile ohne große Beanspruchung (z.B. Zaunbau, Lampenaufhängung, etc.)
- Artikel nicht genormt , Maßabweichungen möglich

Bitte beachten : Alle Angaben in diesem technischen Datenblatt wurden sorgfältig zusammengestellt .

Eine Gewähr und Haftung für evtl. Fehler können wir trotzdem nicht übernehmen .

© Birkhofer Verbindungselemente Industriestr. 16 D-79793 Wutöschingen

Tel.: +49 (0)7746 - 92 84 22 Fax: +49 (0)7746 - 92 84 24 WEB: www.birkhofer.biz eM@il: info@birkhofer.biz